

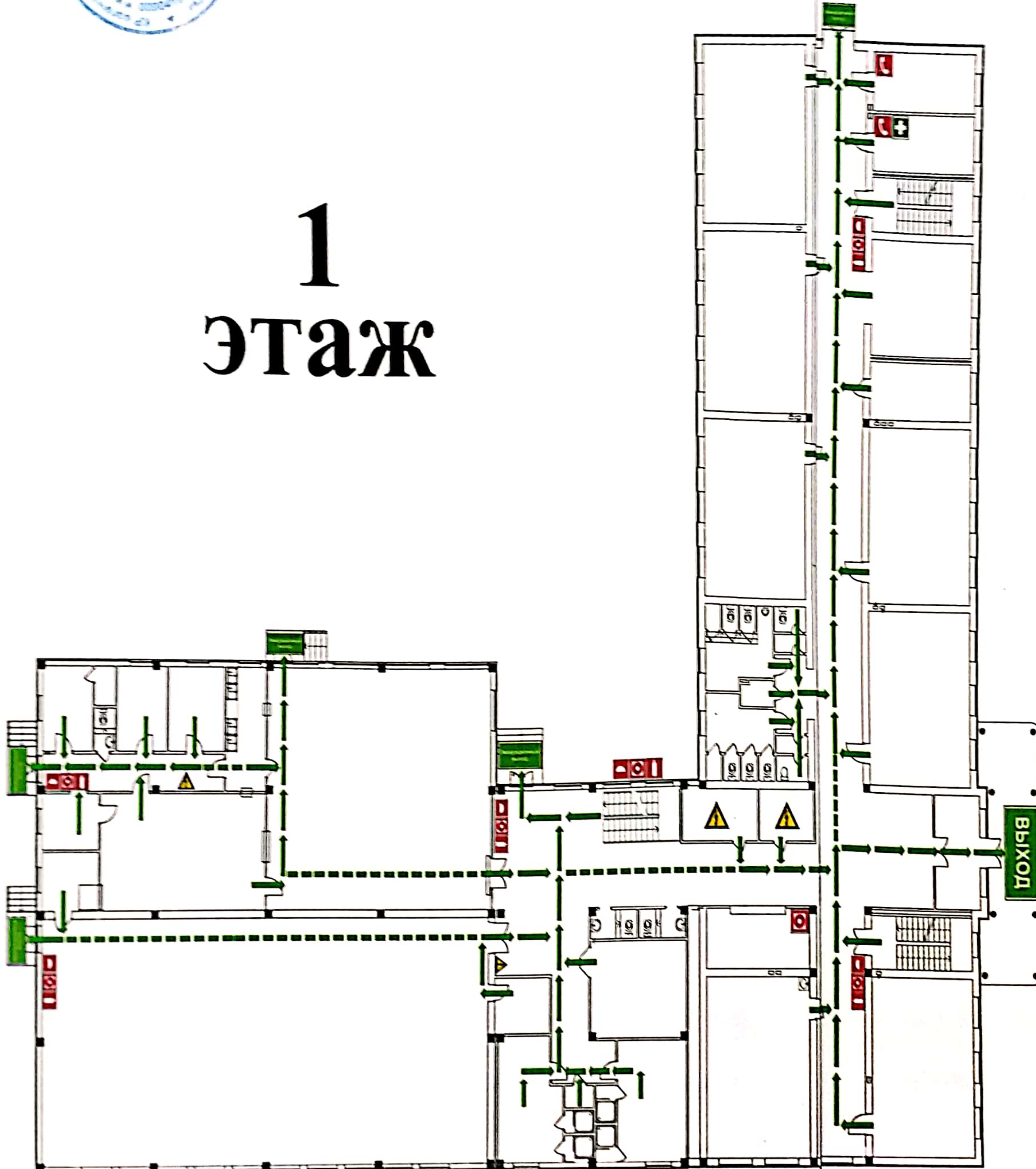
«СОГЛАСОВАНО»
 Начальник ОЧС
 Октябрьского района
 полковник: А. Абдуллаев
 02.02.2023

ПЛАН ЭВАКУАЦИИ

людей и материальных ценностей при пожаре
 и чрезвычайных ситуациях 1-го этажа СОШ №98

«УТВЕРЖДАЮ»
 Директор
 средней общеобразовательной
 школы №98: К.У. Урматов

1 Этаж



ПРИ ПОЖАРЕ

Сообщить по стационарному телефону 101,
 либо по мобильному телефону 112

- Адрес объекта
- Место возникновения пожара
- Свою фамилию

101

Условные обозначения

- Основной путь эвакуации
- Запасной путь эвакуации
- Телефон
- Огнетушитель
- Электрицит
- Аптечка первой медицинской помощи
- Кран пожарный
- Кнопка включения пожарной автоматики
- Эвакуационный выход

«СОГЛАСОВАНО»

Начальник ОЧС

Октябрьского района

полковник: А. Абдуллаев

07.02.2012г.

ПЛАН ЭВАКУАЦИИ

людей и материальных ценностей при пожаре
и чрезвычайных ситуациях 2-го этажа СОШ №98

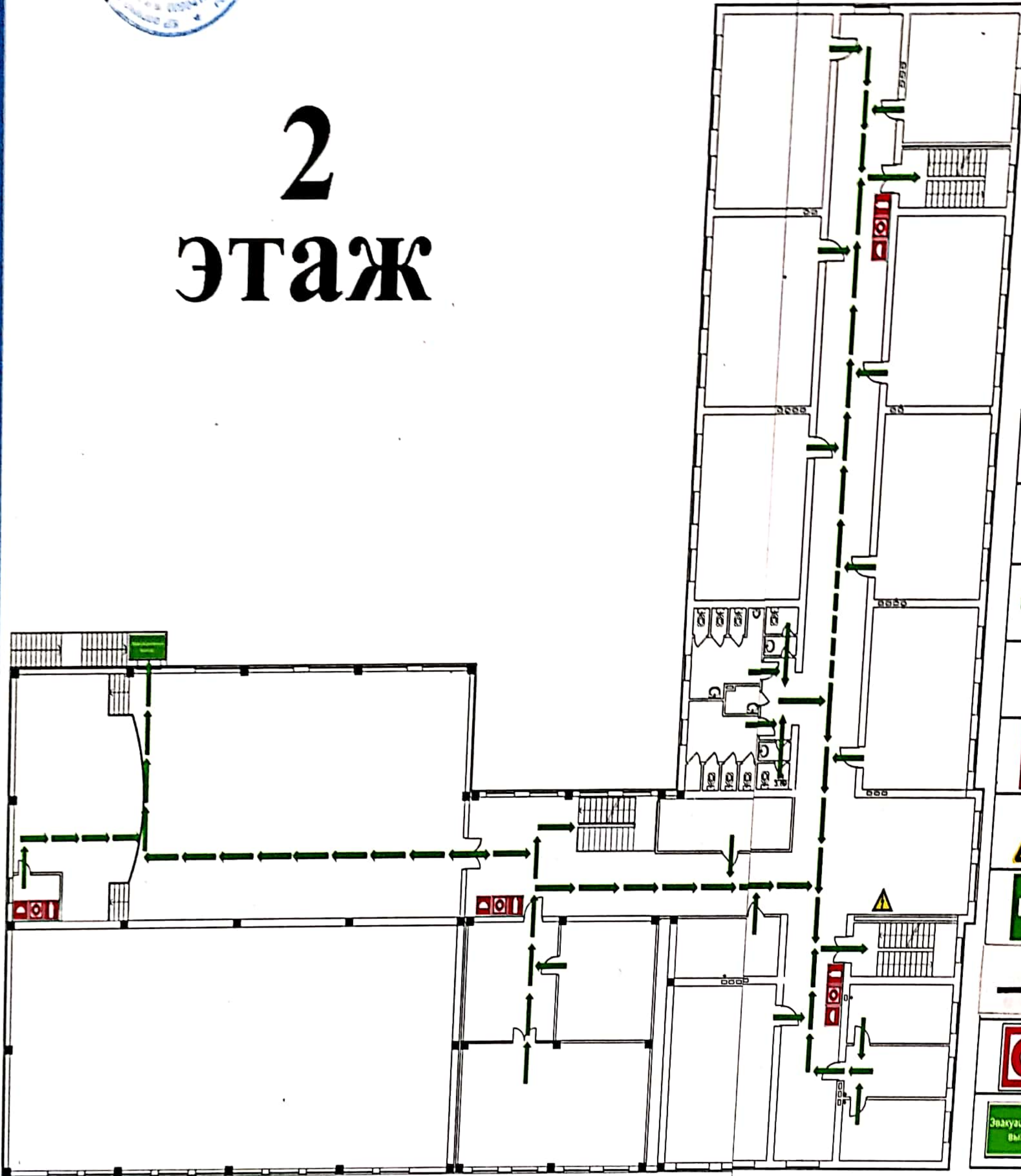
«УТВЕРЖДАЮ»

Директор

средней общеобразовательной

школы №98: К. У. Урмантов

2 Этаж



ПРИ ПОЖАРЕ

Сообщить по стационарному телефону 101,
либо по мобильному телефону 112


- Адрес объекта
- Место возникновения пожара
- Свою фамилию

101


Условные обозначения

 - Основной путь эвакуации


 - Запасной путь эвакуации

 - Телефон

 - Огнетушитель

 - Электрощит

 - Аптечка первой
медицинской помощи

 - Кран пожарный

 - Кнопка включения
пожарной автоматики

 - Эвакуационный
выход

“СОГЛАСОВАНО”

Начальник ОЧС

Октябрьского района

полковник: А. Абдуллаев

ПЛАН ЭВАКУАЦИИ

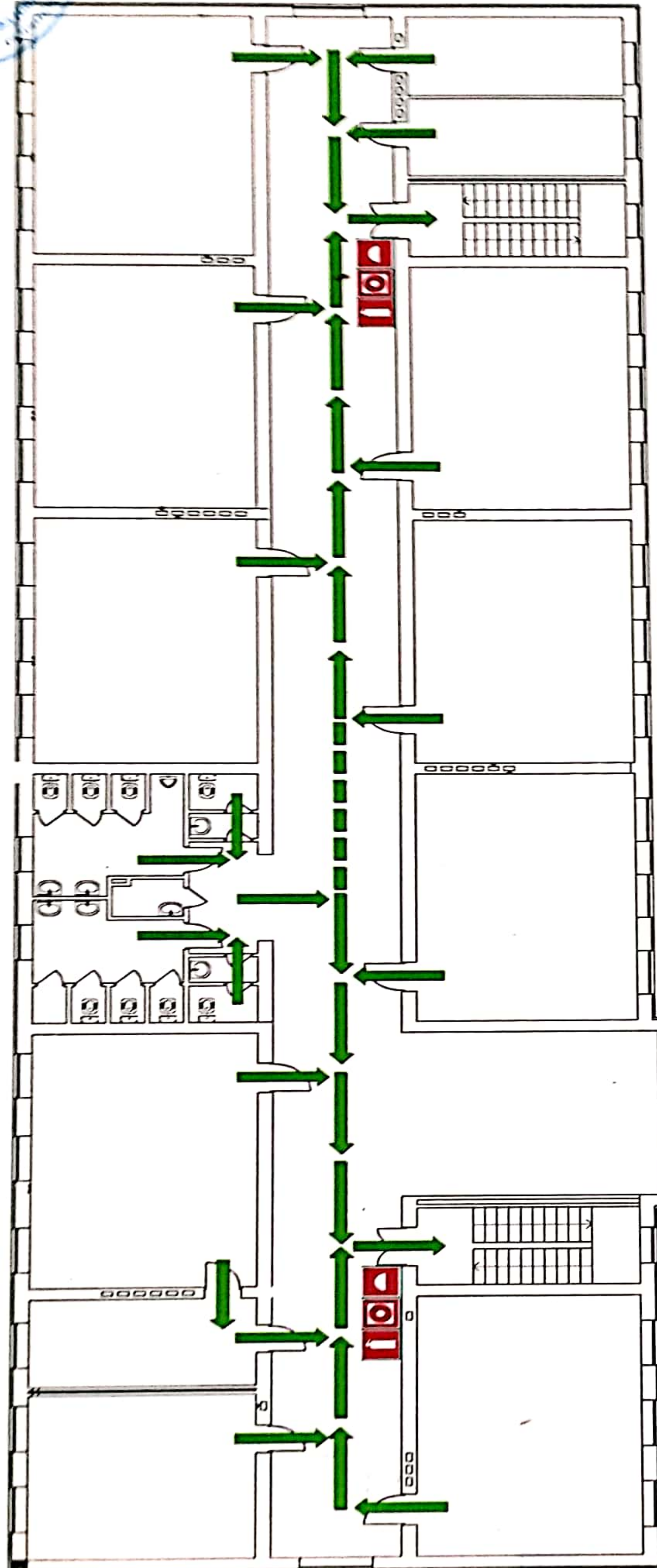
людей и материальных ценностей при пожаре
и чрезвычайных ситуациях 3-го этажа СОШ №98

“УТВЕРЖДАЮ”

Директор

средней общеобразовательной

школы №98: К. У. Урматов



3 Этаж

ПРИ ПОЖАРЕ

Сообщить по стационарному телефону 101,
либо по мобильному телефону 112


- Адрес объекта
- Место возникновения пожара
- Свою фамилию

101 


Условные обозначения

 - Основной путь эвакуации


 - Запасной путь эвакуации

 - Телефон


 - Огнетушитель

 - Электрощит

 - Аптечка первой
медицинской помощи

 - Кран пожарный

 - Кнопка включения
пожарной автоматики

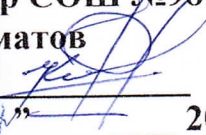
 - Эвакуационный
выход

СОГЛАСОВАНО
Начальником ОЧС
по г.Бишкек
Октябрьского района
Полковник А. Абдуллаев



“ 08 ” 02 20 23

УТВЕРЖДАЮ
Директор СОШ №98
К.У. Урматов



20

Инструкция
к плану эвакуации людей
при возникновении пожара в больнице

| № | Действия персонала | Порядок исполнения | Исполнитель |
|---|--|---|--|
| 1 | Вызов пожарной команды | Звонить "101" или "112" по телефону дежурного. Сообщить: "В школе №98 пожар. Адрес: ж/м Алтын-Ордо 9-улица, дом 62. Сообщил заместитель директора по административно хозяйственной части: Курманалиев Т.А. | Сотрудник, первым обнаруживший пожар |
| 2 | Открывание наружных дверей | Открыть все створки наружных дверей вестибюля. Взять ключи от других наружных выходов и быстро открыть все наружные двери, ликвидировать все возможные препятствия у выходов. Всех выходящих из здания учеников и учителей направлять к месту сбора – на спортивную площадку | Дежурные учителя и сторожи. |
| 3 | Оповещение о пожаре и порядке эвакуации. | Включить систему оповещения нажатием кнопки "Пуск системы оповещения о пожаре" , находящейся в помещении дежурного. Если эти установки автоматики не включились, включить их вручную нажатием на щите автоматики двух красных кнопок "Пуск вентиляторов противодымной защиты" и "Пуск пожарных насосов" | Дежурные по школе, дежурные из администрации (в соответствии с Инструкцией дежурного по школе) |

| | | | |
|---|--------------------------|--|--|
| 4 | Эвакуация учеников | <p>Объявить ученикам и учителям: "В связи с тем, что было сейчас объявлено по радиосети, необходимо покинуть классы. Прошу соблюдать порядок и следовать к лестнице".</p> <p>Показать направление движения: к наиболее надежной незадымляемой лестнице № 2 с поэтажными входами через наружную воздушную зону. Если из-за задымления коридора выход на эту лестницу невозможен, направить людей к незадымляемой лестнице № 1, предварительно проверив наличие внутри нее подпора воздуха (при открывании двери входа на эту лестницу требуется значительное усилие, из нее с большей скоростью вырывается воздух, находящийся на лестничной клетке под давлением). Если нет возможности воспользоваться обеими лестницами, направить учеников в зону безопасности (на открытую террасу). Попросить старшеклассников оказать учителям помощь в эвакуации младшеклассников. После выхода людей плотно закрыть двери классов, двери всех лестничных пролетов. В случае необходимости принять меры к спасению учеников, не успевших эвакуироваться</p> | Учителя, иные сотрудники и школьники-члены команды "Молодой спасатель" |
| 5 | Встреча пожарной команды | <p>Выйти на улицу. Дождаться пожарной команды. Показать места расположения пожарных гидрантов. Проводить начальника караула к месту пожара. Кратко проинформировать руководителя тушения пожара о месте возникновения пожара, путях его распространения и о результатах эвакуации людей</p> | Дежурный по школе, дежурные из администрации |
| 6 | Тушение пожара | <p>Открыть, шкаф внутреннего пожарного крана, развернуть рукавную линию, открыть вентиль пожарного крана, приступить к</p> | Члены добровольной пожарной дружины |

| | | тушению | согласно боевым расчетам |
|---|---------------------|---|---|
| 7 | Эвакуация имущества | Эвакуировать в первую очередь документы из кабинета директора и учительского кабинета, оборудование из кабинетов информатики, лингафонного класса, лаборатории и ценные материалы, компьютеры и документы из учебных классов. Отключить все оборудование от электросети. Во вторую очередь эвакуировать оборудование и мебель. Охранять имущество | Заместитель директора по административно-хозяйственной части. В его отсутствие: технический персонал и учителя |

Инструкцию составил
заместитель
директора по
административно-
хозяйственной части



Курманалиев Т.А.