

# Тетрадь №2

для работ  
по математике  
учени КВ 4 "2" класса  
СОШ №98

Бореева

Фирма

Dolphin

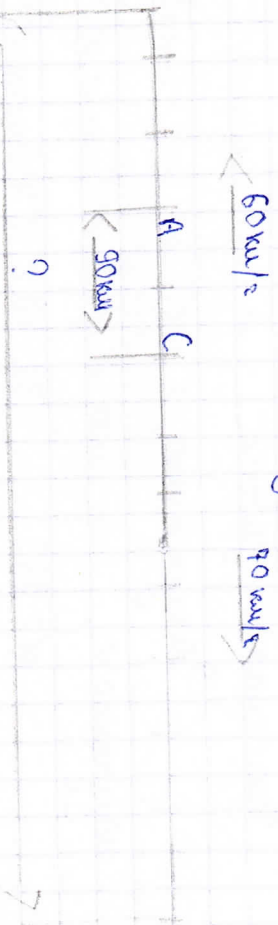
# Тетрадь №2

для работ  
по математике  
учени УВ 4 "2" класса  
СОШ №98

Кучушберовой

Ашны

Задание 218.



Решение:

1)  $60 + 90 = 150$  (км) - расстояние

2)  $150 \cdot 4 = 600$  (км)

3)  $600 + 150 = 750$  (км)

Ответ: 750 км.

$\alpha = 254$ .

$2m - 8 \text{ км} = 12 \text{ км}$

$2 \cdot 2 - 8 \text{ км} = 120 \text{ км} - 8 \text{ км} = 112 \text{ км}$

$450 \text{ км} + 900 \text{ км} = 1350 \text{ км}$

$820 \text{ км} + 600 = 1420 \text{ км}$

$2 \text{ км} - 40 \text{ км} = 80 \text{ км}$

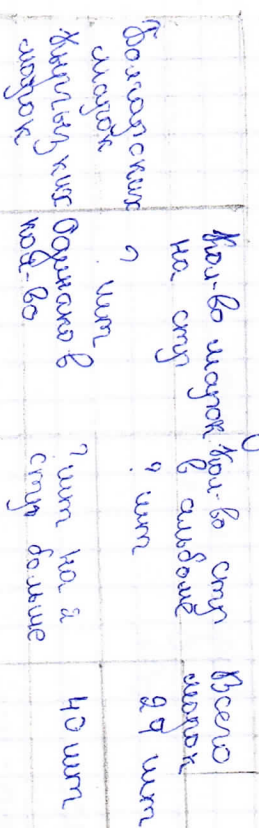
$5 \text{ км} - 2 \text{ км} = 42 \text{ км}$

$46 \text{ км}^2 + 54 \text{ км}^2 = 100 \text{ км}^2$

$4 \text{ км}^2 - 25 \text{ км}^2 = 375 \text{ км}^2$   
 $3 \text{ км}^2 - 67 \text{ км}^2 = 223 \text{ км}^2$

Доказательство.

Задание 218.



Решение:

1)  $40 - 24 = 16$  (км) - высота

2)  $40 : 2 = 20$ ;  $20 - 8 = 12$  (км) - ширина

3)  $40 : 8 = 5$  (км) - ширина

ответы.

Ответ: 5 км.

$\alpha = 251$ .

$9995 - 95 = 9899$   
 $9899 - 133 = 9766$

$2544 - 212 = 2332$   
 $2332 - 1424 = 908$

$(890 - 13) \cdot 90 + 375 = 819$   
 $819 \cdot 2 = 1638$

$$34 \times 0 - 90 + 180 - 120 : 6 = 440$$

$$1) \begin{array}{r} 120 \\ 120 \\ \hline 0 \end{array} \quad 2) \begin{array}{r} 180 \\ 180 \\ \hline 0 \end{array} \quad 3) \begin{array}{r} 340 \\ 90 \\ \hline 280 \end{array} \quad 4) \begin{array}{r} 280 \\ 160 \\ \hline 440 \end{array}$$

$$600 - (15 \cdot 10 + 15 \cdot 20) = 150$$

$$1) \begin{array}{r} 15 \\ 15 \\ \hline 0 \end{array} \quad 2) \begin{array}{r} 15 \\ 30 \\ \hline 0 \end{array} \quad 3) \begin{array}{r} 150 \\ 300 \\ \hline 0 \end{array} \quad 4) \begin{array}{r} 600 \\ 450 \\ \hline 150 \end{array}$$

$$(40 - 58) \cdot (32 + 68) - 90 = 1140$$

$$1) \begin{array}{r} 40 \\ 58 \\ \hline 12 \end{array} \quad 2) \begin{array}{r} 32 \\ 68 \\ \hline 100 \end{array} \quad 3) \begin{array}{r} 12 \\ 100 \\ \hline 1200 \end{array} \quad 4) \begin{array}{r} 1200 \\ 90 \\ \hline 1140 \end{array}$$

$$40 \cdot (16 + 14) - 350 : 50 = 1146$$

$$1) \begin{array}{r} 16 \\ 14 \\ \hline 30 \end{array} \quad 2) \begin{array}{r} 30 \\ 40 \\ \hline 1200 \end{array} \quad 3) \begin{array}{r} 1200 \\ 100 \\ \hline 200 \end{array} \quad 4) \begin{array}{r} 1200 \\ 24 \\ \hline 1146 \end{array}$$

$$\begin{array}{r} 8888 \\ 88 \\ \hline 1111 \end{array} \quad \begin{array}{r} 8888 \\ 88 \\ \hline 8888 \end{array} \quad \begin{array}{r} 8888 \\ 88 \\ \hline 8888 \end{array} \quad \begin{array}{r} 8888 \\ 88 \\ \hline 8888 \end{array}$$

$$\begin{array}{r} 8888 \\ 88 \\ \hline 8888 \end{array} \quad \begin{array}{r} 8888 \\ 88 \\ \hline 8888 \end{array}$$

$$\begin{array}{r} 14946 \\ 144 \\ \hline 8832 \end{array}$$

$$\begin{array}{r} 54 \\ 54 \\ \hline 0 \end{array} \quad \begin{array}{r} 36 \\ 36 \\ \hline 0 \end{array}$$

$$\sqrt{4}$$

$$\begin{array}{r} 4324 \\ 423 \\ \hline 18 \end{array}$$

$$\begin{array}{r} 9811 \\ 888 \\ \hline 10 \end{array}$$

$$\sqrt{5}$$

$$\begin{array}{r} 14946 \\ 130 \\ \hline 194 \end{array} \quad \begin{array}{r} 946 \\ 88 \\ \hline 546 \end{array}$$

$$\begin{array}{r} 182 \\ 156 \\ \hline 0 \end{array}$$

$$\begin{array}{r} 14946 \\ 144 \\ \hline 546 \end{array} \quad \begin{array}{r} 42 \\ 208 \\ \hline 0 \end{array}$$

$$1) 3 \text{ cu } 5 \text{ wu} = 35 \text{ wu}$$

$$2) 2 \text{ gu } 3 \text{ cu} = 230 \text{ wu}$$

$$4) 3 \text{ gu} = 4300 \text{ wu}$$

$$2) 3800 \text{ gu} = 38 \text{ w}^2$$

$$1 \text{ ku}^2 = 1000000 \text{ w}^2$$

$$1 \text{ ku}^2 = 1000 \cdot 1000 = 1000000 \text{ w}^2$$

$$3) 2400 \text{ c} = 40 \text{ wu} \quad \text{~~230 wu~~}$$

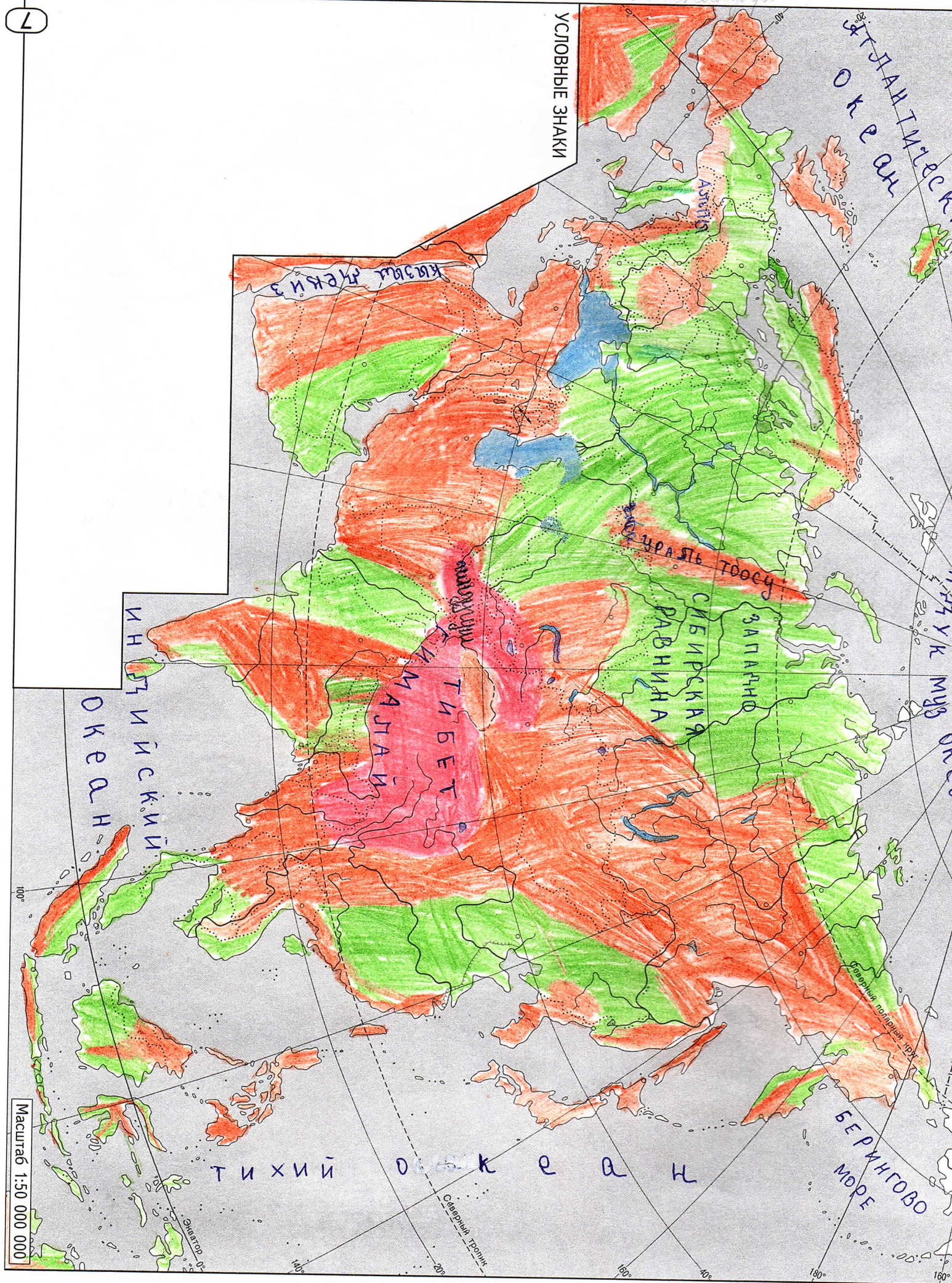
$$3) 30 \text{ wu} = 230 \text{ wu}$$

$$2) 30 \text{ wu} = 150 \text{ wu}$$

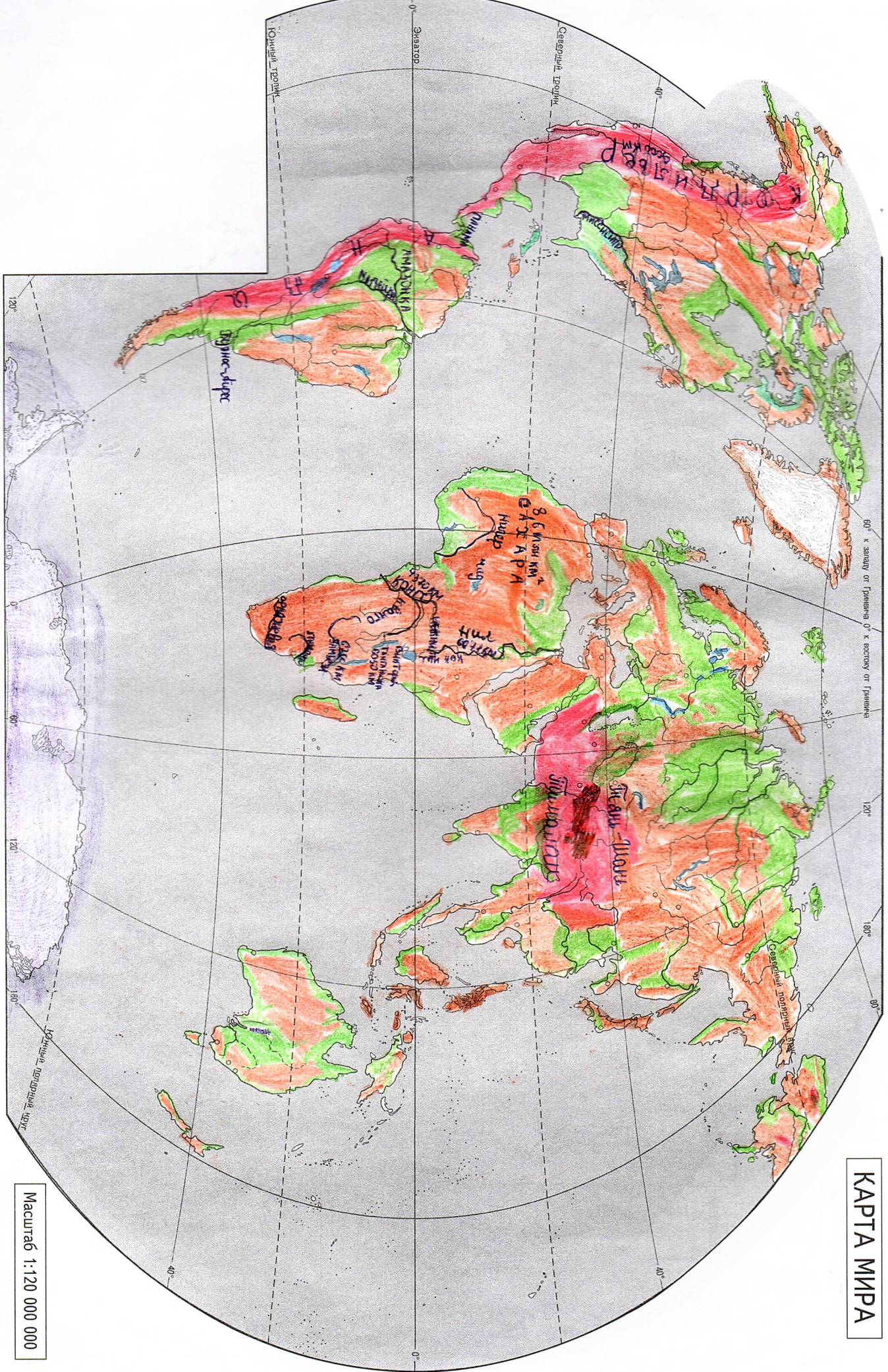
модуль 1  
География

7

УСЛОВНЫЕ ЗНАКИ



КАРТА МИРА



Масштаб 1:120 000 000

У С Л О В Н Ы Е З Н А К И

2) Шелла прильзкоем в зной кармине ~~што~~  
осяно ошова вешу пшурога. Жебо дугуре -  
-шоно рожубов ибера во боршн наш  
о маш што змередей не рнедвинеца.  
3) Эма кармака оцель красотца  
и на мейей кунше уже подмава  
деваа шавка, оел пшурн к гугу, и  
око шо гуша удшадка вгражённая в  
саши.  
4) Дугурешик год мел наш скозом  
што докоур настуном шарм.

Дошашная грабома.  
Угражённые дог.

1) На зной кармине удрфреженто шукытк  
«кмуи доармаре»  
2) Шёе вивавае пудльзкоем одофрине  
Жуккшмт.  
3) Шваа дугурешу дши одвожво вискот,  
шуроконлет и савейк. На шше ево  
шоо зной дугурешом шодшый и решименте-  
-шый взушод.



4) Жонь - он ошён и ремил. Жедрош  
урушаш шешу сугром жедегюва  
угре.  
5) На одофрине удржтатый вискотый  
шшш, одрошой маркобвий кармон,  
наргадите, ибера дугурот, оармш.  
6) Шёша шом вш сошый шодшодой  
шз доармареи. На шовбе ево  
судебретый шшш. Шруге гашушадотм  
сверкошотшот шомш.  
7) За сшшаш доармареи в вшшу шрш,  
небо, одшадка.

Пегвое пеглова  
Косева грабома.  
Угражённые дог.

Посеешь - (2 шур. ег. 7). пашенить - (2 шур. ег. 7)  
набогет - (2 шур. ег. 7) шопервет - (3 шур. ег. 7)  
смедет (3 шур. ег. 7) вшшш (3 шур. ег. 7)  
ушурет (3 шур. ег. 7) эшкет (3 шур. ег. 7)  
Шурожаше дог.  
1) У шаше гешу рожешеша. Шаша пегет шурот,



**№1**



Бишкек шаарындагы

№98 жалпы билим берүүчү

орто мектебинин

2 "6" классынын окуучусу

Ганиева Марьямдын

Кыргыз-тuttiден жазган

деттери

10/11/11

**№1**



Бишкек шаарындагы

№98 жалпы билим берүүчү

орто мектебинин

2 "6" классынын окуучусу

Шергазиева Раянанын

математикадан жазган

деттери

ақалсыз бала саракман көктем.

ақ зиректің келсе момың,

Мәккеленген жетсе момың

ақалдудың бір сөзі,

ақалдудың шыр сөзіне момым.

Дос менен дос балсаң - шекман,

Кас менен дос балсаң - сәкман.

Ди сұрылым арпалы.

Класмен шымбе

Маңақандан шыйн

Талайдік жолдан мөрт жерімің

ақылдыма ақбай мұраң. Көрген  
мүлкіңнен, ақыл ал дүр кезде ш  
балаң, шыйн құрғанды ескерткен ш  
балаң. Мағ, аңдаң шыйн жай балаң  
ақыл орманнан күз келің, аңдаң к  
шыйн мүлкің менен шыл жек.

Ди жаныш арпалы

Класмен шымбе

Талайдік дүңн кыды.

Талайдік жұл жерділерден делден

ақалыңың таңа мөртүреленген әлемің

Талайдік жұл жерділерден делден.

жаныңды. Талайдік ақалыңың таңа



$$74 - 5 - 8 = 61$$

$$38 + 26 + 2 = 66$$

$$(76 + 8) - 6 = 78$$

$$30 - (7 + 8) = 15$$

3 - Appelb  
Knoce Wühl

$$\sqrt{1} \quad 4 \cdot 4 = 16 \quad 8 \cdot 3 = 24 \quad 6 + 5 + 20 + 9 = 40$$

$$\sqrt{2} \quad 14 \cdot 3 = 38 \quad 35 + 53 = 88 \quad 10 \cdot 3 = 30$$

$$\sqrt{2} \quad 7 + 7 + 7 = 7 \cdot 3 \quad 2 \cdot 4 = 2 + 2 + 2 + 2$$

$$1 + 1 + 1 = 1 \cdot 3 \quad 0 \cdot 4 = 0 + 0 + 0 + 0$$

$$\sqrt{3} \quad 6 + 6 + 6 < 6 \cdot 4 \quad 10 \cdot 2 > 10$$

$$9 + 9 = 2 \cdot 9 \quad 12 \cdot 3 > 12 \cdot 2$$

Wühl Wühl

$$\sqrt{9} \quad 10 \cdot 3 = 30 \quad 2 \cdot 6 = 12$$

Moody: 30  
Moody: 12

4 - Appelb  
Knoce Wühl

$$\sqrt{1} \quad 100 - 50 = 50$$

$$50 - 4 = 46$$

$$40 - 4 = 36$$

$$16 : 2 = 8$$

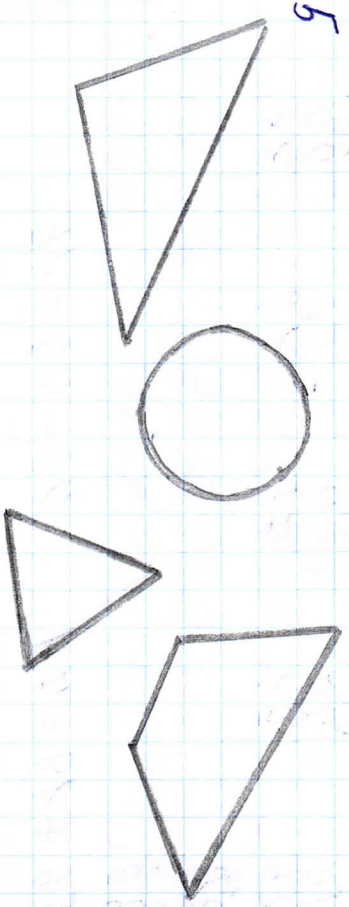
$$\sqrt{3} \quad 11 - 11 = 0$$

$$11 + 1 + 1 = 13$$

$$1 + 1 + 1 + 1 = 4$$

$$11 + 11 = 22$$

Wühl Wühl



$\sqrt{5}$